

Notas:

O presente documento tem apenas carácter indicativo. Acresce que todas as informações apresentadas, nomeadamente relativas a áreas, materiais e acabamentos são suscetíveis de ser ajustadas/alteradas no decurso do processo construtivo, bem como sujeitas a eventuais ajustes no projeto, designadamente em função do desenvolvimento dos projetos de arquitetura e/ou especialidades do edifício, da forma que seja considerada conveniente e no momento entendido como oportuno.

O mobiliário interior e exterior (ex. biombos, jacuzzis, lareiras, entre outros) não está incluído.

Os materiais e acabamentos representados nesta planta humanizada são indicativos, sendo que as características definidas no mapa de acabamentos prevalecem sobre estas plantas.

(1): Área Bruta Privativa - Área medida pela face exterior das paredes do edifício e pelos eixos das paredes divisórias entre fogos e áreas comuns.

(2): Área Privativa Total - Corresponde à soma da área bruta privativa e da áreas das varandas e terraços de uso privativo.
- As áreas dos compartimentos interiores assinaladas na planta correspondem às áreas de pavimento, arredondadas à unidade, medidas pelo perímetro interior das paredes dos respetivos compartimentos e incluindo roupeiros eixos e vãos de porta.

- Área do closet incluída na respectiva Suite;

Notes:

The details presented in this document are merely indicative. Besides, all the informations presented, namely the ones related with areas, materials and finishings may be adjusted/changed, throughout the construction process as well as project's details depending on the development of the architecture and/or technical specifications of the buildings where it is deemed apt and appropriate.

Indoor and outdoor furniture are not included (e.g. screens, jacuzzis, fireplaces, etc...).

The materials and finishes presented in this floor plant are indicative, and the characteristics defined in the map of finishes prevail over these plants.

(1): Gross Private Area - Area measured by the outer face of the building walls and the axes of the walls between apartments and common areas.

(2): Total Private Area - Is the sum of interior gross private area and the areas of balconies and terraces for private use.
- Stated square meters on the floorplan are related to the floor's areas, rounded to units and measured to the interior boundaries of the room's wall including fixed wardrobes and doorways.

- Closet area included in the Suite;

VILA RIO

S A L

II

APARTAMENTO
Apartment

T2B-3A
Galleria

T2B - 3A



VILA RIO

SAL



1 m

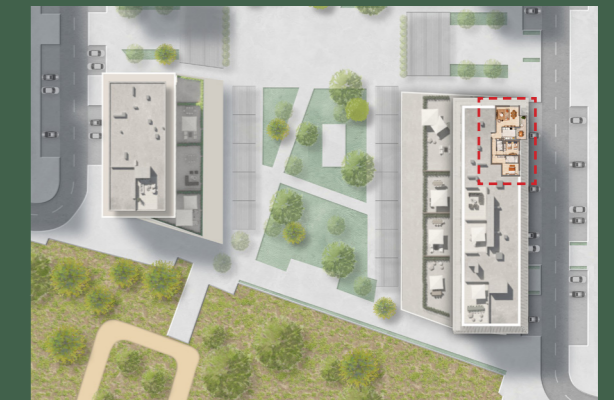


Tipologia: T2 | Piso: 3 | Núcleo: B
Área Bruta Privativa: 113 m²
Área Exterior: 12 m²
Área Privativa Total: 125 m²
Estacionamento: 2
Arrecadação: 1

Layout: T2 | Floor: 3 | Block: B
Gross Private Area: 113 sqm
Exterior Area: 12 sqm
Total Private Area: 125 sqm
Parking Space: 2
Storage: 1

Mapa de localização
Location Map

ALAMEDA DAS SALINAS



RIO TEJO

Alçado nordeste
North-east Facade

